



FLOCOM VIGI 15

Système de télésurveillance Portable et Autonome des réseaux de transport et distribution de gaz et pétrole

**SYSTEME
INNOVANT**



Applications

**Réseaux de transport et distribution de fluides liquides ou gazeux,
Acquisition et surveillance de la pression des réseaux gaz et liquides
Diagnostic et contrôle de l'étanchéité des réseaux gaz et pétrole
Recherche de phénomènes transitoires**

- Matériel mobile de site
- Matériel autonome avec concept basse consommation
- Facilité de mise en œuvre, programmation et exploitation conviviale
- Mise à disposition des résultats de mesure sur un graphe
- Fiabilité et précision des données enregistrées
- Traçabilité et analyse des données enregistrées
- Surveillance en temps réel par envoi de SMS sur événement (sécurité accrue des postes éloignés)
- Exploitation locale et à distance (aide à la conduite en exploitation)



FONCTIONNALITES

Le concept innovant du système VIGI 15 permet la surveillance et le captage de données de manière simple, rapide, efficace et autonome.

D'une grande simplicité d'utilisation, notre système permet un enregistrement de données locales avec des fonctions de télé exploitation et télésurveillance.

Le franchissement d'un seuil d'alarme programmé sur une entrée pression ou le changement d'état d'une entrée TOR déclenche l'envoi d'un SMS aux destinataires désignés.

Le SMS indique clairement la nature et la valeur de l'événement horodaté.

Le système VIGI 15 possède une fonction d'autotest qui permet de garantir d'une manière fiable et sécurisée la surveillance des données réseaux :

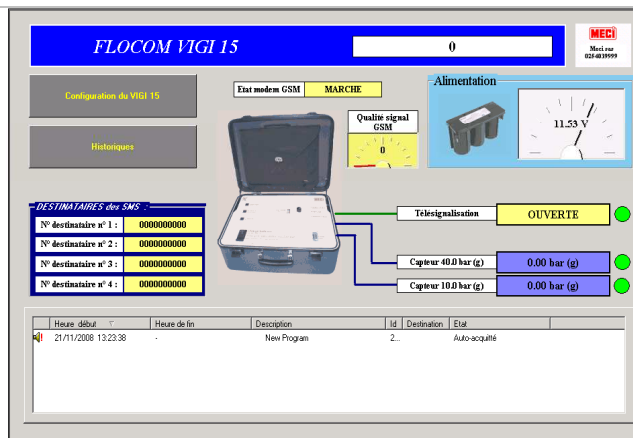
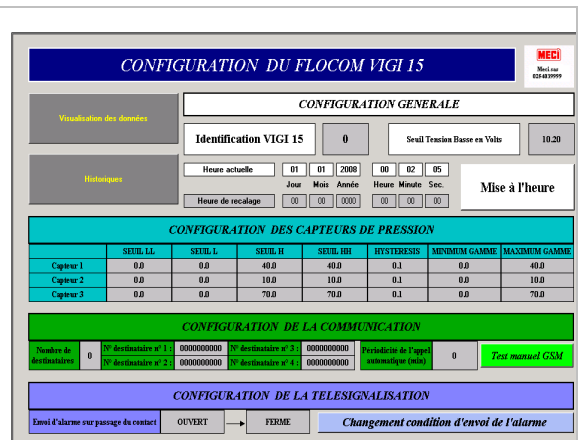
En automatique, le VIGI 15 envoie à intervalle périodique et configurable un SMS d'autotest

En manuel, à tout moment en local et à distance, l'opérateur peut vérifier l'état de fonctionnement du VIGI 15

Configuration

L'interface homme machine permet la configuration des données suivantes:

- Trois gammes de pression
- Quatre seuils d'alarme sur chaque pression (2 alarmes basses et 2 alarmes hautes)
- L'envoi du SMS à 4 destinataires différents
- La mise à l'heure du VIGI 15
- Le numéro d'identification du VIGI 15
- La surveillance d'une entrée TOR
- La surveillance de la tension de batterie
- La périodicité de l'autotest



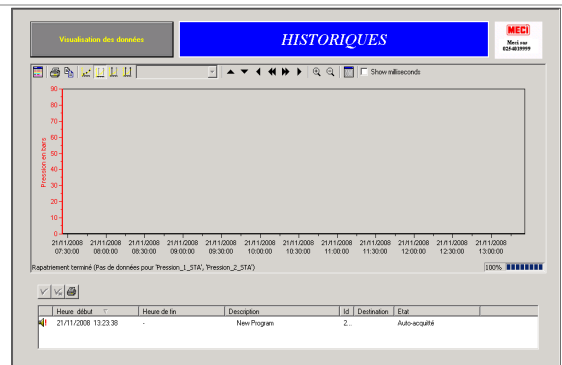
Exploitation

En local ou à distance au travers d'Internet Explorer, l'exploitant a accès aux données suivantes :

- La tension d'alimentation des batteries
- L'état et le niveau du signal de réception du GSM
- Les valeurs des pressions avec indication des alarmes
- L'état de l'entrée TOR avec indication de l'alarme
- Les numéros de téléphone des quatre destinataires
- Le journal des historiques des alarmes et événements
- L'identifiant du VIGI 15

Historiques

- En local ou à distance via Internet Explorer, l'exploitant peut visualiser sous forme de tableaux ou de courbes les valeurs des pressions et alarmes
- Le VIGI 15 permet le stockage de données sous 14 jours glissants soit 10080 valeurs
- Ces données sont imprimables et exportables sous forme de fichier .CSV (compatible Excel, etc..)





Flocom VIGI 15

Caractéristiques techniques

Entrées de Pression

ETENDUE bar	PRESSION RELATIVE bar	PRESSION ABSOLUE bar	SURPRESSION ADMISSIBLE bar	PRECISION en % de l'échelle
0 à 0,1	<input checked="" type="checkbox"/>		0,4	3 %
0 à 0,2	<input checked="" type="checkbox"/>		0,8	3 %
0 à 0,4	<input checked="" type="checkbox"/>		1,6	3 %
0 à 1	<input checked="" type="checkbox"/>		4	2 %
0 à 10	<input checked="" type="checkbox"/>	<input checked="" type="checkbox"/>	40	2 %
0 à 40	<input checked="" type="checkbox"/>	<input checked="" type="checkbox"/>	160	2 %
0 à 70	<input checked="" type="checkbox"/>	<input checked="" type="checkbox"/>	140	2 %
0 à 90		<input checked="" type="checkbox"/>	135	2 %

➔ Nous consulter pour d'autres étendues de pression



Alimentation

- Par batterie de 12V et 8Ah intégrée et rechargeable par un système interne au VIGI 15 via une alimentation de 230 V
- Autonomie : 14 jours à 20°C pour une connexion GSM/jour

Accessoires

- Cordon d'alimentation 230 V
- 2 flexibles de 10 m pour la pression
- 2 adaptateurs ¼ NPT mâle pour raccord pipe
- Prise Binder avec 5 mètres de câble pour câblage entrée TOR

Caractéristiques mécaniques et environnement

- Dimensions mallette: L x l x H : 461 x 347 x 206 mm
- Poids : 16 kg
- Matière : coque en alliage d'aluminium avec revêtement en nextel, pied en caoutchouc
- Etanchéité : IP64
- Température de fonctionnement : - 20°C à + 55°C
- Température de stockage (sans batterie) : - 40°C à + 70°C
- Humidité relative : ≤ 95 % sans condensation
- Système antivol incorporé



MECI s.a.s.

Z.I. La Limoise – 36100 ISSOUDUN (France) - Tél + 33 (0)2 54 03 99 49 – Fax + 33 (0)2 54 21 08 90 - Email : commercial@meci.fr
Site Web : www.meci.fr - s.a.s. au capital de 152 450 € –RCS Châteauroux 389 063 975– SIRET 389 063 975 0012– APE 2651B

Document non contractuel, caractéristiques à faire confirmer avant votre commande